

เอกสารแบบ 12
รายงานการทำเหมืองที่จัดทำโดยวิศวกร



200/15 ถนนโพธาราม ตำบลช้างเผือก อำเภอเมือง จังหวัดเชียงใหม่ 50300
200/15 Potaram Road Chang Pua, Muang, Chiang Mai 50300 Thailand
โทรศัพท์ (Tel.) 0-5322-6868, 0-5322-6886 โทรสาร (Fax.) 0-5322-2251, 0-5322-6886
E-mail : goldensand 123 @hotmail.com

200/15 ถนนโพธาราม ซอย 12 ต.ช้างเผือกอ.เมืองเชียงใหม่

9 มกราคม 2566

เรื่อง ส่งรายงานการทำงานทำเหมืองประจำปีเดือน ธันวาคม 2565

เรียน สำนักงานอุตสาหกรรมจังหวัดลำพูน

สิ่งส่งมาด้วย รายงานการทำเหมืองประจำเดือน ธันวาคม 2565

ประธานาธิบดีของ

ซึ่งทำเหมืองร่วมผืนผ้งเดียวกับ บริษัท ซี.ไอ.

สี่. อิมเพริอุส จำกัด ขอสงวนสิทธิ์การพิมพ์เมื่อวันเดือนปี 2565 ให้นำงานเอกสาร
ทั้งหมดไป เพื่อดำเนินการต่อไป

จึงเรียนมาเพื่อโปรดดำเนินการ

ขอแสดงความนับถือ

9 มกราคม 2566

๒๕๕. ส่งรายงานการทำให้เมืองสะอาดขึ้น ธันวาคม 2565

โครงการสัมมนาเชิงปฏิบัติการพัฒนาระบบงานเอกสาร

สิ่งที่ส่งมาด้วย รายงานการทำเหมืองประจําเดือน ธันวาคม 2565

ซึ่งจำเป็นต้องวางแผนผังได้ยากขึ้นกับ บริษัท ซี.ไอ.

ส. จันทะรักษ์กุล จำกัด ขอสงวนงานทำการทำเหมืองแร่เงินที่เดิม ธันวาคม 2565 ให้สำนักงานเขตสหกรณ์

ตั้งหัวตุลำนุพน เพื่อดำนินการต่อไป

จึงเรียนมาเพื่อโปรดดำเนินการ



ขอแสดงความนับถือ

กรมการผู้จัดการ

7. รายละเอียดเชื้อเพลิงที่ใช้ในเดือนนี้

- 1) น้ำมันเบนซิน.....ลิตร
 2) น้ำมันดีเซล1,000.....ลิตร
 3) น้ำมันล่อสปี25.....ลิตร
 4) ไฟฟ้า.....ยูนิต์
 5) เชื้อเพลิงอื่น ๆลิตร

8. รายละเอียดและปริมาณการใช้ทรัพยากรในเดือนนี้ (ถ้ามี)

- 1) วัสดุระเบิดนัด / กิโลกรัม
 2) แก๊สดอก
 3) ปุ๋ยแอมโมเนียกิโลกรัม
 4) อื่น ๆ (ระบุ)

9. จำนวนพนักงานและคนงาน10..... คน

10. จำนวนวันทำงานในเดือนนี้ วัน

11. ผลการปฏิบัติงานตามมาตรการป้องกันและแก้ไขผลกระทบสิ่งแวดล้อม (ถ้ามี) (รายละเอียดตามแนบ)

12. แผนที่แสดงการทำเหมือง (รายละเอียดตามแนบ) กรณีมีประทานบัตร ขนดินหินอุตสาหกรรมเพื่อซีเมนต์ และถ่านหิน ให้แนบรายละเอียดภาพถ่ายและราคาค่าเช่าปริมาณหินและแร่ที่ผลิตได้ จากผลการสำรวจโดยอากาศยานไร้คนขับประกอบด้วย 660106063149_D6421004 และ 660105190857_D6421004

13. รายละเอียดการผลิตแร่

ชนิดแร่	สภาพ/คุณภาพของแร่	ยอดขาย (ตัน) (ลูกบาศก์เมตร)	ผลิตได้ (ตัน) (ลูกบาศก์เมตร)	ส่งไปแต่งแร่ (ตัน) (ตัน)	จำหน่ายแร่ออก (ตัน) (ตัน)	ยอดคงเหลือ ณสิ้นเดือน (ตัน)
แร่อ่อน	บดอัด	290	-	-	-	290
แร่สะอาด ชนิด						
ทางแร่	ก้อนเล็ก	3,980	-			3,980



กรมอุตสาหกรรมพื้นฐานและการเหมืองแร่

รายงานการทำเหมืองประจำเดือน ธันวาคม พ.ศ. 2565

1. รายละเอียดผู้ถือประทานบัตร
 ชื่อผู้ถือประทานบัตร..... บัณฑิต จันทร์สุภาวัฒน์ จก.ส.โ.อ.จ. อินดอร์กรุ๊ป เลขที่ประทานบัตร..... 25957/16166 และ 25958/16167
 ตั้งอยู่ที่ ตำบล.....แม่ตื่น อำเภอ.....ลำปาง จังหวัด.....ลำปาง
 ประธานบัตรสัณอายุ วันที่ 22 เดือน กันยายน พ.ศ. 2589
 2. ชื่อผู้รับช่วงการทำเหมือง.....
 3. ชนิดแร่.....ดีบุก
 4. ชื่อวิศวกรผู้ควบคุม บัณฑิต จันทร์สุภาวัฒน์ เลขที่ใบอนุญาตประกอบวิชาชีพ..... 599.69
 5. เนื้อที่ที่ได้รับประทานบัตร จำนวน 2 แปลง รวมเนื้อที่ 592 ไร่ 2 งาน 73 ตารางวา
 1) เนื้อที่ทำเหมืองในพื้นที่เดิม จำนวน 5 ไร่ 5 งาน 73 ตารางวา
 2) เนื้อที่ทำเหมืองในพื้นที่ใหม่เดิมนี้ จำนวน 5 ไร่ 5 งาน 73 ตารางวา
 3) รวมเนื้อที่ทำเหมือง จำนวน 5 ไร่ 5 งาน 73 ตารางวา
 6. รายละเอียดเครื่องจักรและอุปกรณ์ในการทำเหมือง
 1) รถแทรกเตอร์ จำนวน คัน แรงม้ารวม แรงม้า
 2) รถดั๊ก จำนวน คัน แรงม้ารวม แรงม้า
 3) รถขุด จำนวน 2 คัน แรงม้ารวม 540 แรงม้า
 4) เครื่องอัดลม จำนวน คัน แรงม้ารวม แรงม้า
 5) เครื่องเจาะ จำนวน คัน แรงม้ารวม แรงม้า
 6) เครื่องเจาะแจคแคมเมอร์ จำนวน คัน แรงม้ารวม แรงม้า
 7) เครื่องสูบลม จำนวน คัน แรงม้ารวม แรงม้า
 8) เครื่องสูบน้ำ จำนวน คัน แรงม้ารวม แรงม้า
 9) รถบรรทุกพ่วง จำนวน คัน แรงม้ารวม แรงม้า
 10) รถบรรทุก จำนวน 5 คัน แรงม้ารวม 1,900 แรงม้า
 11) สายพานลำเลียง จำนวน เส้น แรงม้ารวม แรงม้า
 12) การขนส่งด้วยรถดสลิง จำนวน เส้น แรงม้ารวม แรงม้า
 13) โรงแต่งแร่ แรงม้ารวม แรงม้า
 14) เครื่องจักรและอุปกรณ์ผลิตกระแสไฟฟ้า แรงม้ารวม แรงม้า
 15) อื่น ๆ แรงม้ารวม แรงม้า

ผู้ทำแผนจากการสืบเข้ามาเตรียมดำเนินการ



เตรียมพื้นที่ต่อเนื่อง



14. รายละเอียดการจำหน่ายแร่

ชนิดแร่	สภาพ/ คุณลักษณะแร่	ชื่อ/ทะเบียนของ ผู้ซื้อแร่หรือผู้ใช้แร่	เพื่อใช้ใน ประเทศ (ตัน)	ประเภท อุตสาหกรรมที่ นำแร่ไปใช้	เลขที่ใบเสร็จรับเงิน ค่าภาคหลวงแร่/ लगวันที่	ค่าภาคหลวง (บาท)	เพื่อการส่งออก ต่างประเทศ (ตัน)/ตันที่ ส่งออก
		(ยังไม่มีจำหน่ายแร่)					



ลงชื่อ ผู้แทนบริษัท/ผู้รับช่วงการทำเหมือง/ผู้แทน
วิศวกรควบคุม

15. บันทึกของเจ้าหน้าที่ผู้ตรวจรายงาน

- 1) การชำระค่าภาคหลวงแร่

.....
.....

ลงชื่อผู้ตรวจสอบ.....

(.....)

เจ้าพนักงานอุตสาหกรรมแร่ประจำท้องที่

- 2) ข้อมูลการผลิตและข้อมูลทางวิชาการ

.....
.....

ลงชื่อผู้ตรวจสอบ.....

(.....)

วิศวกรเหมืองแร่ ผู้ตรวจสอบ



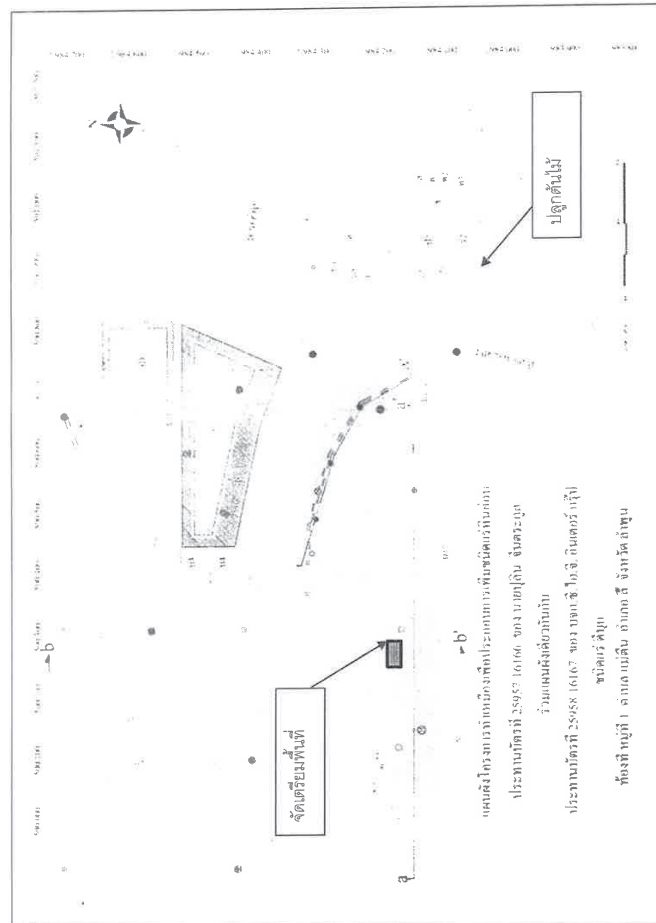
บริษัท ซี.ไอ.จี. อินเตอร์กรุ๊ป จำกัด
C.I.G. INTER GROUP CO., LTD.

200/15 ถนนโพธาราม ตำบลช้างเผือก อำเภอเมือง จังหวัดเชียงใหม่ 50300
200/15 Potaram Road Chang Puak, Muang, Chiang Mai 50300 Thailand
โทรศัพท์ (Tel.) 0-5322-6888, 0-5322-6886 โทรสาร (Fax.) 0-5322-2251, 0-5322-3993
E-mail : goldensand 123 @hotmail.com

รายงานเดือน ธันวาคม 2565



ปลูกต้นไม้บริเวณคันดิน



๒. กุมภาพันธ์ 2566

เรื่อง ส่งรายงานการทำเหมืองประจำเดือน มกราคม 2566

เรียน สำนักงานอุตสาหกรรมจังหวัดลำพูน

สิ่งที่ส่งมาด้วย รายงานการทำเหมืองประจำเดือน มกราคม 2566

ประธานบริษัทของ ซึ่งทำเหมืองร่วมแผนผังเดียวกับ บริษัท ซี.ไอ.

จี. อินเตอร์กรุ๊ป จำกัด ขอส่งรายงานการทำเหมืองประจำเดือน มกราคม 2566 ให้สำนักงาน

อุตสาหกรรมจังหวัดลำพูน เพื่อดำเนินการต่อไป

จึงเรียนมาเพื่อโปรดดำเนินการ



ขอแสดงความนับถือ

กรรมการผู้จัดการ



กรมอุตสาหกรรมพื้นฐานและการเหมืองแร่

- รายงานการทำเหมืองแร่ประจำปี 2566 พ.ศ. 2566
1. รายละเอียดผู้ถือใบอนุญาตประทานบัตร
ผู้ถือใบอนุญาตประทานบัตร..... 25957/16166 และ 25958/16167
ชื่อผู้ถือใบอนุญาตประทานบัตร.....
ตั้งอยู่ที่ ตำบล..... อำเภอ..... จังหวัด.....
ประทานบัตรเลขที่..... วันที่ 22 เดือน กันยายน พ.ศ. 2589
ชื่อผู้รับช่วงการทำเหมือง.....
2. ชนิดแร่.....
3. ชื่อสถานประกอบการ..... เลขที่ใบอนุญาตประกอบกิจการ.....
4. ชื่อสถานประกอบการ..... เลขที่ใบอนุญาตประกอบกิจการ.....
5. เนื้อที่ที่ได้รับประทานบัตร จำนวน 2 แปลง รวมเนื้อที่ 599 ไร่ 2 งาน 73 ตารางวา
1) เนื้อที่ทำเหมืองในพื้นที่เดิม จำนวน.....ไร่.....งาน.....ตารางวา
2) เนื้อที่ทำเหมืองในพื้นที่ใหม่ในเดือนนี้ จำนวน 5 ไร่.....งาน.....ตารางวา
3) รวมเนื้อที่ทำเหมือง จำนวน 5 ไร่.....งาน.....ตารางวา
6. รายละเอียดเครื่องจักรและอุปกรณ์ในการทำเหมือง
1) รถแทรกเตอร์ จำนวน.....คัน แรงม้ารวม.....แรงม้า
2) รถดั๊ก จำนวน.....คัน แรงม้ารวม.....แรงม้า
3) รถขุด จำนวน 2 คัน แรงม้ารวม 540 แรงม้า
4) เครื่องอัดลม จำนวน.....คัน แรงม้ารวม.....แรงม้า
5) เครื่องเจาะ จำนวน.....คัน แรงม้ารวม.....แรงม้า
6) เครื่องเจาะแยกแสมเมอร์ จำนวน.....คัน แรงม้ารวม.....แรงม้า
7) เครื่องสูบน้ำ จำนวน.....คัน แรงม้ารวม.....แรงม้า
8) เครื่องสูบน้ำ จำนวน.....คัน แรงม้ารวม.....แรงม้า
9) รถบรรทุกพ่วง จำนวน 5 คัน แรงม้ารวม 1,300 แรงม้า
10) รถบรรทุก จำนวน.....คัน แรงม้ารวม.....แรงม้า
11) สายพานลำเลียง จำนวน.....เส้น แรงม้ารวม.....แรงม้า
12) การขนส่งด้วยรถล้อเลื่อน จำนวน.....คัน แรงม้ารวม.....แรงม้า
13) โรงแต่งแร่ แรงม้ารวม.....แรงม้า
14) เครื่องจักรและอุปกรณ์ผลิตกระแสไฟฟ้า แรงม้ารวม.....แรงม้า
15) อื่น ๆ แรงม้ารวม.....แรงม้า

200/15 หมู่ 2 ถนนโพธิ์ราม
ต.ช้างเผือก อ.เมือง จ.เชียงใหม่

๒ กุมภาพันธ์ 2566

เรื่อง ส่งรายงานการทำเหมืองแร่ประจำปี 2566

เรียน สำนักงานอุตสาหกรรมจังหวัดลำพูน

สิ่งที่ส่งมาด้วย รายงานการทำเหมืองประจำปี 2566

ประธานาธิบดีของ นายสุจินต์ จินตะกุล ซึ่งทำเหมืองแร่ร่วมกับบริษัท ซี.ไอ.
จี. อินเตอร์กรุ๊ป จำกัด ขอส่งรายงานการทำเหมืองประจำปี 2566 ให้สำนักงาน
อุตสาหกรรมจังหวัดลำพูน เพื่อดำเนินการต่อไป

จึงเรียนมาเพื่อโปรดดำเนินการ

ขอแสดงความนับถือ

14. รายละเอียดการจำหน่ายแร่

ชนิดแร่	สภาพ/ คุณลักษณะแร่	ชื่อ/ทะเบียนทอง ผู้ซื้อแร่หรือผู้ใช้แร่	เพื่อใช้ภายใน ประเทศ (ตัน)	ประเภท อุตสาหกรรมที่ นำแร่ไปใช้	เลขที่ใบเสร็จรับเงิน ค่าภาคหลวงแร่/ ลงวันที่	ค่าภาคหลวง (บาท)	เพื่อการส่งออก ต่างประเทศ (ตัน)/ค่าที่ ส่งออก
		(ยังไม่มีกรจำหน่ายแร่)					

ลงชื่อ

วิศวกรควบคุม

ลงชื่อ X

ผู้ถือประทานบัตร/ผู้รับช่วงการทำเหมือง/ผู้แทน

15. บันทึกของเจ้าหน้าที่ผู้ตรวจรายงาน

1) การชำระค่าภาคหลวงแร่

.....

.....

ลงชื่อผู้ตรวจสอบ.....

(.....)

เจ้าหน้าที่งานอุตสาหกรรมแร่ประจำท้องที่

2) ข้อมูลการผลิตและข้อมูลทางวิชาการ

.....

.....

ลงชื่อผู้ตรวจสอบ.....

(.....)

วิศวกรเหมืองแร่ ผู้ตรวจสอบ

7. รายละเอียดเชื้อเพลิงที่ใช้ในเดือนนี้

- 1) น้ำมันเบนซิน..... ลิตร
- 2) น้ำมันดีเซล..... 1,250..... ลิตร
- 3) น้ำมันหล่อลื่น..... 100..... ลิตร
- 4) ไฟฟ้า..... ยูนิค
- 5) เชื้อเพลิงอื่น ๆ..... ลิตร

8. รายละเอียดและปริมาณการใช้วัตถุระเบิดในเดือนนี้ (ถ้ามี)

- 1) วัตถุระเบิด..... นิต / กิโลกรัม
- 2) แก๊ส..... ดอก
- 3) ปุ๋ยแอมโมเนีย..... กิโลกรัม
- 4) อื่น ๆ (ระบุ).....

9. จำนวนพนักงานและคนงาน..... 15..... คน

10. จำนวนวันทำงานในเดือนนี้..... วัน

11. ผลการปฏิบัติงานตามมาตรการป้องกันและแก้ไขผลกระทบสิ่งแวดล้อม (ถ้ามี) (รายละเอียดตามแบบ)

12. แผนที่แสดงการทำเหมือง (รายละเอียดตามแบบ) กรณีประทานบัตร ชนิดหินอุตสาหกรรมเพื่อซีเมนต์ และถ่านหิน ให้แนบบรายละเอียดภาพถ่ายและการคำนวณหาปริมาณหินและแร่ที่ผลิตได้ จากผลการรังวัดโดยอากาศยานไร้คนขับประกอบด้วย

13. รายละเอียดการผลิตแร่

ชนิดแร่	สภาพ/ คุณลักษณะ	ยอดขาย (ตัน) (ลูกบาศก์เมตร)	ผลิตได้ (ตัน) (ลูกบาศก์เมตร)	ส่งไปแต่งแร่ (ตัน)	จำหน่ายแร่ออก (ตัน)	ยอดคงเหลือ ณ ต้นเดือน (ตัน)
แร้ดิบ ชนิด.....						
แร่ที่บด	บด	290	270			560
แร่สะอาด ชนิด						
ทางแร่	ก้อนเล็ก	3,980	500			4,480





บริษัท ซี.ไอ.จี. อินเตอร์กรุ๊ป จำกัด
C.I.G. INTER GROUP CO., LTD.

200/15 ถนนโพธาราม ตำบลช้างเผือก อำเภอเมือง จังหวัดเชียงใหม่ 50300
200/15 Polaram Road Chang Puak, Muang, Chiang Mai 50300 Thailand
โทรศัพท์ (Tel.) 0-5322-6886, 0-5322-6886 โทรสาร (Fax.) 0-5322-2251, 0-5322-3993
E-mail : goldensand 123 @hotmail.com

200/15 ถนนโพธารามซอย 12 ตำบลช้างเผือก เชียงใหม่

6 มีนาคม 2566

เรื่อง ส่งรายงานการทำงานเพื่อเมืองประจำเดือน กุมภาพันธ์ 2566

เรียน สำนักงานอุตสาหกรรมจังหวัดลำพูน

สิ่งที่ส่งมาด้วย รายงานการทำงานเพื่อเมืองประจำเดือน กุมภาพันธ์ 2566

ประธานบอร์ดของ

ซึ่งทำเมืองร่วมแผนผังเดียวกันกับ บริษัท ซี.ไอ.

จี. อินเตอร์กรุ๊ป จำกัด ขอส่งรายงานการทำงานเพื่อเมืองประจำเดือน กุมภาพันธ์ 2566 ให้สำนักงาน

อุตสาหกรรมจังหวัดลำพูน เพื่อดำเนินการต่อไป

จึงเรียนมาเพื่อโปรดดำเนินการ

ขอแสดงความนับถือ

กรรมการผู้จัดการ

6 มีนาคม 2566

เรื่อง ส่งรายงานการทำงานเพื่อเมืองประจำเดือน กุมภาพันธ์ 2566

เรียน สำนักงานอุตสาหกรรมจังหวัดลำพูน

สิ่งที่ส่งมาด้วย รายงานการทำงานเพื่อเมืองประจำเดือน กุมภาพันธ์ 2566

ประธานบอร์ดของ

ซึ่งทำเมืองร่วมแผนผังเดียวกันกับ บริษัท ซี.ไอ.

จี. อินเตอร์กรุ๊ป จำกัด ขอส่งรายงานการทำงานเพื่อเมืองประจำเดือน กุมภาพันธ์ 2566 ให้สำนักงาน

อุตสาหกรรมจังหวัดลำพูน เพื่อดำเนินการต่อไป

จึงเรียนมาเพื่อโปรดดำเนินการ



กรรมการผู้จัดการ



กรมอุตสาหกรรมพื้นฐานและการเหมืองแร่

รายงานการทำเหมืองแร่ประจำปี..... พ.ศ. 2566

- รายละเอียดผู้ถือประทานบัตร
ชื่อผู้ถือประทานบัตร..... บจก. 512 อิมเมคส์
ตั้งอยู่ที่ ตำบล..... อำเภอ..... จังหวัด..... สำนักงาน.....
ประธานบริษัท..... วันที่ 22 เดือน..... พ.ศ. 2569
- ชื่อผู้รับช่วงการทำเหมือง.....
- ชนิดแร่.....
- ชื่อวิศวกรควบคุม..... เลขที่ใบอนุญาตประกอบวิชาชีพ.....
- เนื้อที่ที่ได้รับประทานบัตร จำนวน..... 2..... แปลง รวมเนื้อที่..... 599.166 และ 25958/16167
1) เนื้อที่ทำเหมืองในพื้นที่เดิม จำนวน..... ไร่..... งาน..... ตารางวา
2) เนื้อที่ทำเหมืองในพื้นที่ใหม่ในเดือนนี้ จำนวน..... 5..... ไร่..... งาน..... ตารางวา
3) รวมเนื้อที่ทำเหมือง จำนวน..... 5..... ไร่..... งาน..... ตารางวา
- รายละเอียดเครื่องจักรและอุปกรณ์ในการทำเหมือง
1) รถแทรกเตอร์ จำนวน..... คัน แรงม้ารวม..... แรงม้า
2) รถดั๊ก จำนวน..... คัน แรงม้ารวม..... แรงม้า
3) รถขุด จำนวน..... 2..... คัน แรงม้ารวม..... 540..... แรงม้า
4) เครื่องอัดลม จำนวน..... คัน แรงม้ารวม..... แรงม้า
5) เครื่องเจาะ จำนวน..... คัน แรงม้ารวม..... แรงม้า
6) เครื่องเจาะแฉกแอมเมอร์ จำนวน..... คัน แรงม้ารวม..... แรงม้า
7) เครื่องสูบลม จำนวน..... คัน แรงม้ารวม..... แรงม้า
8) เครื่องสูบน้ำ จำนวน..... คัน แรงม้ารวม..... แรงม้า
9) รถบรรทุกเทหลัง จำนวน..... คัน แรงม้ารวม..... 1,300..... แรงม้า
10) รถบรรทุก จำนวน..... 5..... คัน แรงม้ารวม..... แรงม้า
11) สายพานลำเลียง จำนวน..... เส้น แรงม้ารวม..... แรงม้า
12) การขนส่งด้วยรถล้อสองล้อ จำนวน..... คัน แรงม้ารวม..... แรงม้า
13) โรงแต่งแร่ จำนวน..... คัน แรงม้ารวม..... แรงม้า
14) เครื่องจักรและอุปกรณ์ผลิตกระแสไฟฟ้า จำนวน..... คัน แรงม้ารวม..... แรงม้า
15) อื่น ๆ แรงม้ารวม..... แรงม้า

-2-

7. รายละเอียดเชื้อเพลิงที่ใช้ในเดือนนี้

- น้ำมันเบนซิน..... ลิตร
- น้ำมันดีเซล..... 1.05..... ลิตร
- น้ำมันหล่อลื่น..... 85..... ลิตร
- ไฟฟ้า..... ยูนิต์
- เชื้อเพลิงอื่น ๆ ลิตร

8. รายละเอียดและปริมาณการใช้วัตถุระเบิดในเดือนนี้ (ถ้ามี)

- วัตถุระเบิด..... นิต / กิโลกรัม
- แก๊ส..... ดอก
- ปุ๋ยแอมโมเนีย..... กิโลกรัม
- อื่น ๆ (ระบุ).....

9. จำนวนพนักงานและคนงาน..... 15..... คน

10. จำนวนวันทำงานในเดือนนี้..... วัน

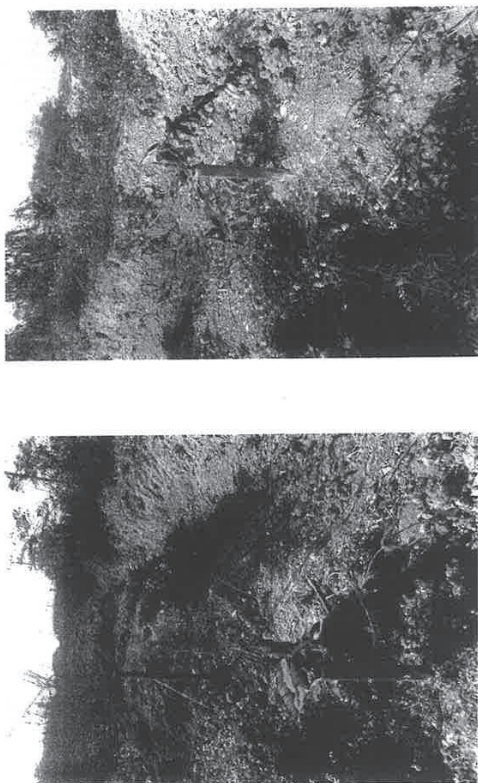
11. ผลการปฏิบัติงานตามมาตรฐานการป้องกันและแก้ไขผลกระทบสิ่งแวดล้อม (ถ้ามี) (รายละเอียดตามแนบ)

12. แผนที่แสดงการทำเหมือง (รายละเอียดตามแนบ) กรณีสถานที่อุดสาหกรรมเพื่อใช้เหมือง และถ่านหิน ให้แนบรายละเอียดสภาพกายและการคำนวณหาปริมาณหินและแร่ที่ผลิตได้ จากผลการรังวัดโดยอากาศยานไร้คนขับประกอบด้วย

13. รายละเอียดการผลิตแร่

ชนิดแร่	สภาพ/คุณสมบัติ	ยอดขาย (ตัน)	ผลิตได้ (ตัน) (สุภาพคัม)	ส่งไปแต่งแร่ (ตัน)	จำหน่ายแร่ออก (ตัน)	ยอดคงเหลือ ณ สิ้นเดือน (ตัน)
แร่ดิบ ชนิด.....						
แร่หินอ่อน	บดอัด	560	250	-	-	810
แร่สะอาด ชนิด						
ทางแร่	ก้อนเล็ก	4,480	350			4,830

ผู้ชำนาญการจากพื้นที่เข้ามาเตรียมดำเนินการ



จัดทำคันดิน, คูระบายน้ำ และแนวเขตให้ชัดเจน

14. รายละเอียดการจำหน่ายแร่

ชนิดแร่	สภาพ/ คุณลักษณะแร่	ชื่อ/ทะเบียนของ ผู้ซื้อแร่หรือผู้ใช้แร่	เพื่อใช้ภายใน ประเทศ (ตัน)	ประเภท อุตสาหกรรมที่ นำไปใช้	เลขที่ใบเสร็จรับเงิน ค่าภาคหลวงแร่/ ลงวันที่	ค่าภาคหลวง (บาท)	เพื่อการส่งออก ต่างประเทศ (ตัน)/ด่านที่ ส่งออก
		(ยังไม่มีกรจำหน่ายแร่)					



ลงชื่อ ลงชื่อ
วิศวกรควบคุม ผู้ถือประทานบัตร/ผู้รับช่วงการทำเหมือง/ผู้แทน

15. บันทึกของเจ้าหน้าที่ผู้ตรวจรายงาน

1) การชำระค่าภาคหลวงแร่

.....
.....

ลงชื่อผู้ตรวจสอบ.....
(.....)

เจ้าพนักงานอุตสาหกรรมแร่ประจำท้องที่

2) ข้อมูลการผลิตและข้อมูลทางวิชาการ

.....
.....

ลงชื่อผู้ตรวจสอบ.....
(.....)

วิศวกรเหมืองแร่ ผู้ตรวจสอบ



บริษัท ซี.ไอ.จี. อินเตอร์กรุ๊ป จำกัด
C.I.G. INTER GROUP CO., LTD.

200/15 ถนนโพธาราม ตำบลวังเผือก อำเภอเมือง จังหวัดเชียงใหม่ 50300
200/15 Potaram Road Chang Puak, Muang, Chiang Mai 50300 Thailand
โทรศัพท์ (Tel.) 0-5322-6888, 0-5322-6886 โทรสาร (Fax.) 0-5322-2251, 0-5322-3993
E-mail : goldensand 123 @hotmail.com

MM-N03

๕ เมษายน 2566

เรื่อง ส่งรายงานการทำเหมืองแร่ทองคำมีนาคม 2566

เรียน สำนักงานอุตสาหกรรมจังหวัดลำพูน

สิ่งที่ส่งมาด้วย รายงานการทำเหมืองแร่ทองคำมีนาคม 2566

ประการนี้ของ

ซึ่งทำเหมืองแร่ทองคำมีนาคม 2566 ให้สำนักงานอุตสาหกรรม

จังหวัดลำพูน เพื่อดำเนินการต่อไป

จึงเรียนมาเพื่อโปรดดำเนินการ



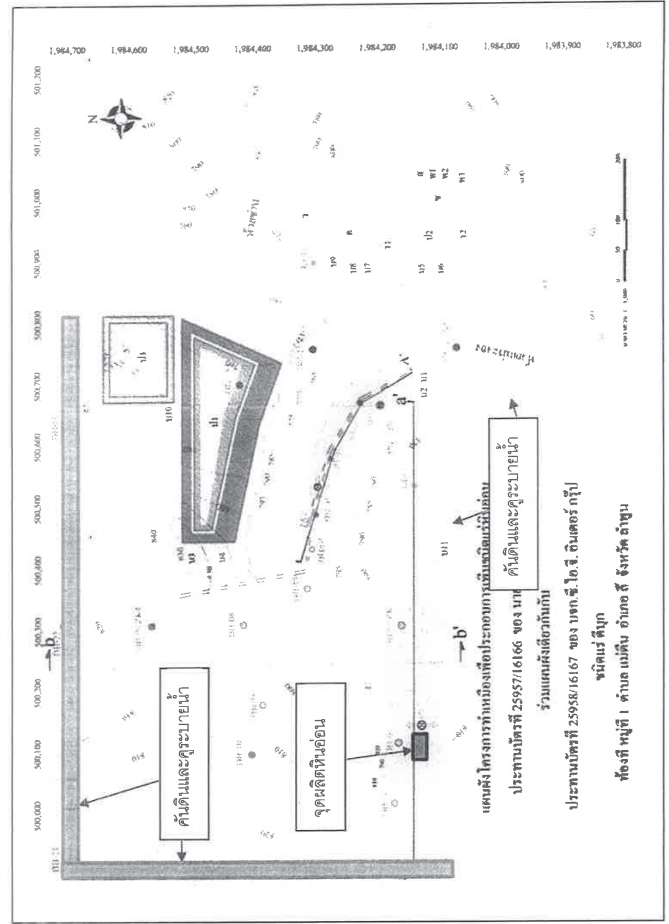
ขอแสดงความนับถือ

กรรมการผู้จัดการ

รายงานเดือน กุมภาพันธ์ 2566



เริ่มผลิตดิบลือหินอ่อน



น.12/11



200/15 หมู่ 2 ถนนโพธาราม
ต.ช้างเผือก อ.เมือง จ.เชียงใหม่

กรมอุตสาหกรรมพื้นฐานและการเหมืองแร่

รายงานการทำเหมืองประจำเดือน มีนาคม พ.ศ. 2566

รายละเอียดผู้ถือประทานบัตร
ชื่อผู้ถือประทานบัตร จ. อินทรบุรี
ตั้งอยู่ที่ ตำบล อำเภอ จังหวัด
ประทานบัตรสิ้นสุดในวันที่ 22 เดือน พ.ศ. 2589

ชื่อผู้รับช่วงการทำเหมือง
ชนิดแร่
ชื่อวิศวกรผู้ควบคุม นายสุวิทย์ ศรีวรรณ์ เลขที่ใบอนุญาตประกอบวิชาชีพ
เมื่อที่ได้รับประทานบัตร จำนวน 2 แปลง รวมเนื้อที่ 599 ไร่ 2 งาน 73 ตารางวา

1) เนื้อที่ทำเหมืองใหม่เพิ่มเติม จำนวน ไร่ งาน ตารางวา
2) เนื้อที่ทำเหมืองในพื้นที่ใหม่ในเดือนนี้ จำนวน 5 ไร่ งาน ตารางวา
3) รวมเนื้อที่ทำเหมือง จำนวน 5 ไร่ งาน ตารางวา

รายละเอียดเครื่องจักรและอุปกรณ์ในการทำเหมือง

1) รถแทรกเตอร์	จำนวน	คัน	รวม	แรงม้า
2) รถดั๊ก	จำนวน	คัน	รวม	แรงม้า
3) รถขุด	จำนวน	2	รวม	540 แรงม้า
4) เครื่องอัดลม	จำนวน	คัน	รวม	แรงม้า
5) เครื่องเจาะ	จำนวน	คัน	รวม	แรงม้า
6) เครื่องเจาะเจาะแฉกแบบเมอร์	จำนวน	คัน	รวม	แรงม้า
7) เครื่องสูบลม	จำนวน	คัน	รวม	แรงม้า
8) เครื่องสูบน้ำ	จำนวน	คัน	รวม	แรงม้า
9) รถบรรทุกเทหลัง	จำนวน	คัน	รวม	แรงม้า
10) รถบรรทุก	จำนวน	5	รวม	1,300 แรงม้า
11) สายพานลำเลียง	จำนวน	เส้น	รวม	แรงม้า
12) การขนส่งด้วยล้อรถ	จำนวน	เส้น	รวม	แรงม้า
13) โรงแต่งแร่	จำนวน	คัน	รวม	แรงม้า
14) เครื่องจักรและอุปกรณ์ผลิตกระแสไฟฟ้า	จำนวน	คัน	รวม	แรงม้า
15) อื่น ๆ	จำนวน	คัน	รวม	แรงม้า

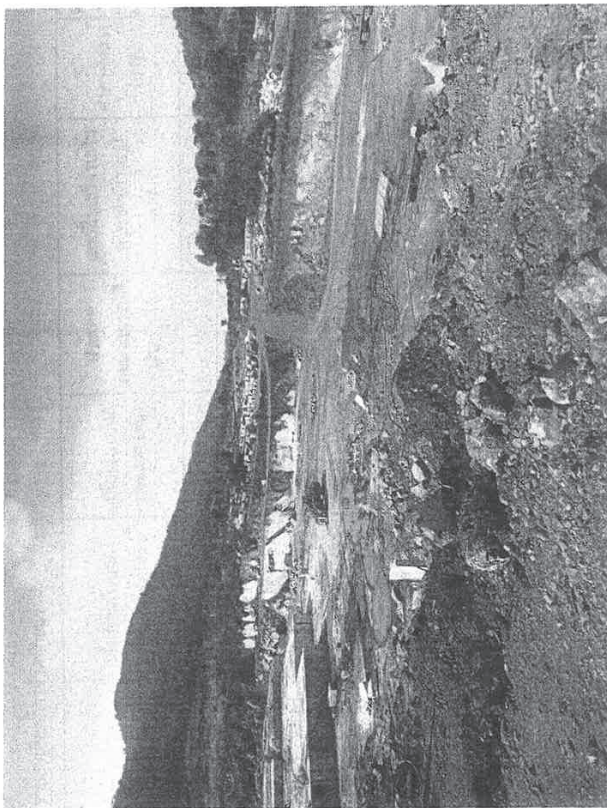
๙ เมษายน 2566

เรื่อง ส่งรายงานการทำเหมืองประจำเดือน มีนาคม 2566
เรียน สำนักงานอุตสาหกรรมจังหวัดลำพูน
สิ่งที่ส่งมาด้วย รายงานการทำเหมืองประจำเดือน มีนาคม 2566
ประธานบัตรของ
จ. อินทรบุรี จักัด ขอส่งรายงานการทำเหมืองประจำเดือน มีนาคม 2566 ให้สำนักงานอุตสาหกรรม
จังหวัดลำพูน เพื่อดำเนินการต่อไป

จึงเรียนมาเพื่อโปรดดำเนินการ

ขอแสดงความนับถือ

ผู้ชำนาญการจากเงินเข้ามาเตรียมดำเนินการ



เปิดหน้าดินและเริ่มตัดบดหินอ่อน(หินอ่อนไม่มีคุณภาพ)

-2-

7. รายละเอียดเชื้อเพลิงที่ใช้ในเดือนนี้

- 1) น้ำมันเบนซิน.....ลิตร
- 2) น้ำมันดีเซล 1,015 ลิตร
- 3) น้ำมันหล่อลื่น 105 ลิตร
- 4) ไฟฟ้า ยูนิค
- 5) เชื้อเพลิงอื่น ๆ ลิตร

8. รายละเอียดและปริมาณการใช้วัตถุระเบิดในเดือนนี้ (ถ้ามี)

- 1) วัตถุระเบิด นิต / กิโลกรัม
- 2) แก๊ส ดอก
- 3) ปุ๋ยแอมโมเนีย กิโลกรัม
- 4) อื่น ๆ (ระบุ)

9. จำนวนพนักงานและคนงาน 15 คน

10. จำนวนวันทำงานในเดือนนี้ วัน

11. ผลการปฏิบัติงานตามมาตรการป้องกันและแก้ไขผลกระทบสิ่งแวดล้อม (ถ้ามี) (รายละเอียดตามแบบ)
12. แผนที่แสดงการทำเหมือง (รายละเอียดตามแบบ) กรณีประทานบัตร ขมิติดหินอุตสาหกรรมเพื่อซีเมนต์ และถ่านหิน ให้แนบรายละเอียดภาพถ่ายและการคำนวณหาปริมาณหินและแร่ที่ผลิตได้ จากผลการรังวัดโดยอากาศยานไร้คนขับประกอบด้วย

13. รายละเอียดการผลิตแร่

ชนิดแร่	สภาพ/ คุณลักษณะ	ยอดขาย (ตัน) (ลูกบาศก์เมตร)	ผลิตได้ (ตัน) (ลูกบาศก์เมตร)	ส่งไปแต่งแร่ (ตัน)	จำหน่ายแร่ออก (ตัน)	ยอดคงเหลือ ณสิ้นเดือน (ตัน)
แร้ดิบ ชนิด.....						
แร้หิ้อ่อน	บด	810	-			810
แร้สะอาด ชนิด						
ทางแร่	ก้อนเล็ก	4,830	2,550			7,380



บริษัท ซี.ไอ.จี. อินเตอร์กรุ๊ป จำกัด
C.I.G. INTER GROUP CO., LTD.

200/15 ถนนโพธาราม ตำบลช้างเผือก อำเภอเมือง จังหวัดเชียงใหม่ 50300
200/15 Potaram Road Chang Puak, Muang, Chiang Mai 50300 Thailand
โทรศัพท์ (Tel.) 0-5322-6868, 0-5322-6886 โทรสาร (Fax.) 0-5322-2251, 0-5322-3993
E-mail : goldensand 123 @hotmail.com

MM-N03

1. พฤษภาคม 2566

เรื่อง ส่งรายงานการทำเหมืองแร่ประจำปี 2566

เรียน สำนักงานอุตสาหกรรมจังหวัดลำพูน

สิ่งที่ส่งมาด้วย รายงานการทำเหมืองแร่ประจำปี 2566

ประทานบัตรของ

ซึ่งทำเหมืองร่วมแผนผังเดียวกับ บริษัท ซี.ไอ.

จี. อินเตอร์กรุ๊ป จำกัด ขอส่งรายงานการทำเหมืองประจำปี 2566 ให้สำนักงานอุตสาหกรรม

จังหวัดลำพูน เพื่อดำเนินการต่อไป

จึงเรียนมาเพื่อโปรดดำเนินการ



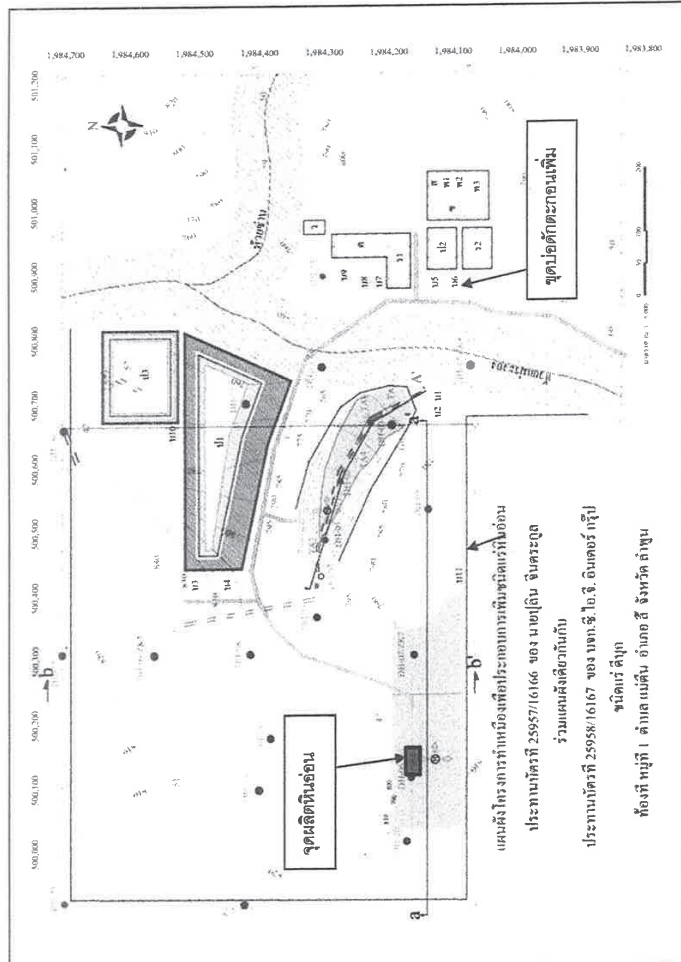
ขอแสดงความนับถือ

กรรมการผู้จัดการ



รายงานเดือน มีนาคม 2566

ชุดแปลัดภาคเหนือ



แผนผังโครงการทำเหมืองเพื่อประโยชน์สาธารณะที่เมือง
ประเทษบัตรที่ 25957/16166 ของ นายสุจินต์ จันทร์ทอง
ร่วมแผนผังเดียวกันกับ

ประทานบัตรที่ 25958/16167 ของ นายสุจินต์ จันทร์ทอง
พื้นที่ หมู่ที่ 1 ตำบลแม่ต๋อน อำเภอเมือง จังหวัดลำพูน

น.12/14



กรมอุตสาหกรรมพื้นฐานและการเหมืองแร่

รายงานการทำเหมืองประจำเดือน เมษายน พ.ศ. 2566

- รายละเอียดผู้ถือใบอนุญาต
ชื่อผู้ถือใบอนุญาต..... (เป็น จินตมุตธรรมแผนผังเดียวกับ บก.ส.อ.อ. จ. อิมดอร์กับ..... เลขที่ใบอนุญาต 25957/16166 และ 25958/16167
ตั้งอยู่ที่ ตำบล..... อำเภอ..... จังหวัด.....
ประธานบริษัท..... วันที่ 22 เดือน..... พ.ศ. 2569
- ชื่อผู้รับช่วงการทำเหมือง.....
- ชนิดแร่.....
- ชื่อวิศวกรผู้ควบคุม..... นาย..... เลขที่ใบอนุญาตประกอบวิชาชีพ..... สมบ.69
- เนื้อที่ที่ได้รับประทานบัตร จำนวน..... 2 แปลง รวมเนื้อที่ 599 ไร่ 2 งาน 73 ตารางวา
1) เนื้อที่ทำเหมืองในพื้นที่เดิม จำนวน..... ไร่ งาน ตารางวา
2) เนื้อที่ทำเหมืองในพื้นที่ใหม่ในเดือนนี้ จำนวน..... 5 ไร่ งาน ตารางวา
3) รวมเนื้อที่ทำเหมือง จำนวน..... 5 ไร่ งาน ตารางวา
- รายละเอียดเครื่องจักรและอุปกรณ์ในการทำเหมือง

1) รถแทรกเตอร์	จำนวน	คัน	แรงม้ารวม	แรงม้า
2) รถดัก	จำนวน	คัน	แรงม้ารวม	แรงม้า
3) รถขุด	จำนวน	2	แรงม้ารวม	540	แรงม้า
4) เครื่องอัดลม	จำนวน	คัน	แรงม้ารวม	แรงม้า
5) เครื่องเจาะ	จำนวน	คัน	แรงม้ารวม	แรงม้า
6) เครื่องเจาะเจาะแอสเบสท์	จำนวน	คัน	แรงม้ารวม	แรงม้า
7) เครื่องสูบลม	จำนวน	คัน	แรงม้ารวม	แรงม้า
8) เครื่องสูบน้ำ	จำนวน	คัน	แรงม้ารวม	แรงม้า
9) รถบรรทุกเทหลัง	จำนวน	คัน	แรงม้ารวม	แรงม้า
10) รถบรรทุก	จำนวน	5	แรงม้ารวม	1,300	แรงม้า
11) สายพานลำเลียง	จำนวน	เส้น	แรงม้ารวม	แรงม้า
12) การขนส่งด้วยรถดัดลัง	จำนวน	เส้น	แรงม้ารวม	แรงม้า
13) โรงแต่งแร่			แรงม้ารวม	แรงม้า
14) เครื่องจักรและอุปกรณ์ผลิตกระแสไฟฟ้า			แรงม้ารวม	แรงม้า
15) อื่น ๆ			แรงม้ารวม	แรงม้า

200/15 หมู่ 2 ถนนโพธาราม
ต.รางเคอ อ.เมือง จ.เชียงใหม่

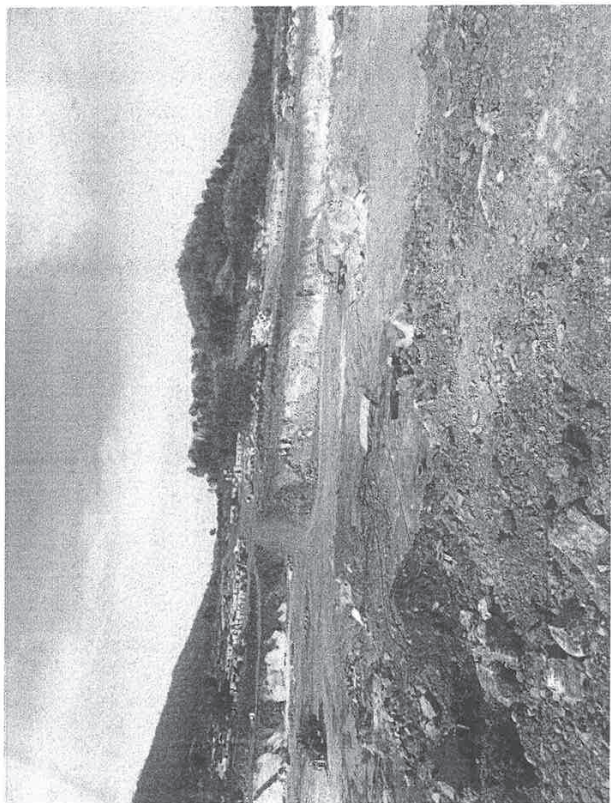
1 พฤษภาคม 2566

เรื่อง ส่งรายงานการทำเหมืองประจำเดือน เมษายน 2566
เรียน สำนักงานอุตสาหกรรมจังหวัดลำพูน
สิ่งที่ส่งมาด้วย รายงานการทำเหมืองประจำเดือน เมษายน 2566

ประทานนี้ ซึ่งทำเหมืองร่วมแผนผังเดียวกันกับ บริษัท จ.ไอ.
จ. อินดอร์กรุ๊ป จำกัด ขอส่งรายงานการทำเหมืองประจำเดือน เมษายน 2566 ให้สำนักงานอุตสาหกรรม
จังหวัดลำพูน เพื่อดำเนินการต่อไป

จึงเรียนมาเพื่อโปรดดำเนินการ

ขอแสดงความนับถือ



เปิดหน้าดินและเริ่มตัดปลอกหินอ่อน(หินอ่อนไม่มีคุณภาพ)

-3-

ชนิดแร่	สภาพ/ คุณสมบัติเฉพาะแร่	ชื่อ/ทะเบียนของ ผู้ซื้อแร่หรือผู้ผู้ได้รับ	เพื่อใช้ภายใน ประเทศ (ตัน)	ประเภท อุตสาหกรรมที่ นำแร่ไปใช้	เลขที่ใบเสร็จรับเงิน ค่าภาคหลวงแร่/ ลงวันที่	คำภาคหลวง (บาท)	เพื่อการส่งออก ต่างประเทศ (ตัน)/วันที่ ส่งออก
		(ยังไม่มีกรจำหน่ายแร่)					

ลงชื่อ.....

 ชื่อ X
 วิศวกรควบคุม
 ผู้ถือประทานบัตร/ผู้รับจ้างกรทำเหมืองผู้แทน



15. บันทึกของเจ้าหน้าที่ผู้ตรวจรายงาน

- 1) การชำระค่าภาคหลวงแร่

ลงชื่อผู้ตรวจสอบ.....

(.....)

เจ้าพนักงานอุตสาหกรรมแร่ประจำท้องที่

- ## 2) ข้อมูลการผลิตและข้อมูลทางวิชาการ

ลงชื่อผู้ตรวจสอบ.....
(.....)

วิศวกรเหมืองแร่ ผู้ตรวจสอบ



บริษัท ซี.ไอ.จี. อินเตอร์กรุ๊ป จำกัด
C.I.G. INTER GROUP CO., LTD.

200/15 ถนนโพธาราม ตำบลช้างเผือก อำเภอเมือง จังหวัดเชียงใหม่ 50300
200/15 Polaram Road Chang Puak, Muang, Chiang Mai 50300 Thailand
โทรศัพท์ (Tel.) 0-5322-6868, 0-5322-6886 โทรสาร (Fax.) 0-5322-2251, 0-5322-3993
E-mail : goldensand 123 @hotmail.com

MM-N03

๒ มิถุนายน 2566

เรื่อง ส่งรายงานการทำเหมืองแร่ประจำปี 2566

เรียน สำนักงานอุตสาหกรรมจังหวัดลำพูน

สิ่งที่ส่งมาด้วย รายงานการทำเหมืองแร่ประจำปี 2566 พฤษภาคม 2566

ประทานบัตรของ นายสุจิน จินตะภูติ ซึ่งทำเหมืองแร่รวมแผ่นเดียวกันกับ บริษัท ซี.ไอ.จี. อินเตอร์กรุ๊ป จำกัด ขอส่งรายงานการทำเหมืองแร่ประจำปี 2566 ให้สำนักงานอุตสาหกรรมจังหวัดลำพูน เพื่อดำเนินการต่อไป

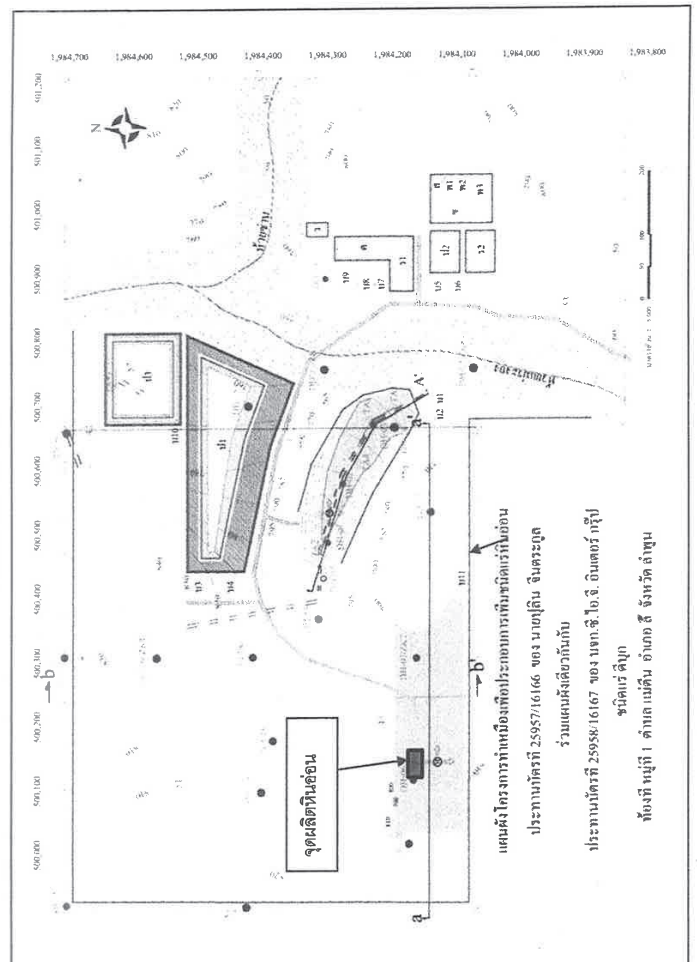
จึงเรียนมาเพื่อโปรดดำเนินการ

ขอแสดงความนับถือ



กรรมการผู้จัดการ

ตัดบล็อคดีแตกหักทั้ง



รายงานเดือน เมษายน 2566





200/15 หมู่ 2 ถนนโพธาราม
ต.ช้างเผือก อ.เมือง จ.เชียงใหม่

กรมอุตสาหกรรมพื้นฐานและการเหมืองแร่

รายงานการทำเหมืองแร่ประจำปี..... พ.ศ. 2566.....

ชื่อผู้ถือใบอนุญาต..... เลขที่ใบอนุญาตประกอบวิชาชีพ..... สมบ.69

ชื่อผู้ถือใบอนุญาต..... เลขที่ใบอนุญาตประกอบวิชาชีพ..... เลขที่ใบอนุญาตประกอบวิชาชีพ.....

ตั้งอยู่ที่ ตำบล..... อำเภอ..... จังหวัด.....

ประเภทเหมืองแร่..... ชนิด.....

พื้นที่ทำเหมืองแร่..... ไร่..... งาน..... ตารางวา

เนื้อที่ทำเหมืองแร่..... ไร่..... งาน..... ตารางวา

เนื้อที่ทำเหมืองแร่..... ไร่..... งาน..... ตารางวา

รวมเนื้อที่ทำเหมืองแร่..... ไร่..... งาน..... ตารางวา

รายละเอียดเครื่องจักรและอุปกรณ์ในการทำเหมือง

รายการ	จำนวน	ชนิด	รวม
1) รถแทรกเตอร์	จำนวน	คัน	รวม
2) รถบรรทุก	จำนวน	คัน	รวม
3) รถขุด	จำนวน	คัน	รวม
4) เครื่องอัดลม	จำนวน	ตัว	รวม
5) เครื่องเจาะ	จำนวน	ตัว	รวม
6) เครื่องเจาะเจาะแฉก	จำนวน	ตัว	รวม
7) เครื่องสูบลม	จำนวน	ตัว	รวม
8) เครื่องสูบน้ำ	จำนวน	ตัว	รวม
9) รถบรรทุกเทหลัง	จำนวน	คัน	รวม
10) รถบรรทุก	จำนวน	คัน	รวม
11) สายพานลำเลียง	จำนวน	เส้น	รวม
12) การขนส่งด้วยล้อกลิ้ง	จำนวน	เส้น	รวม
13) โรงแต่งแร่	จำนวน	ตัว	รวม
14) เครื่องจักรและอุปกรณ์ติดกระแสน้ำ	จำนวน	ตัว	รวม
15) อื่น ๆ	จำนวน	ตัว	รวม

๒ มิถุนายน 2566

เรื่อง ส่งรายงานการทำเหมืองแร่ประจำปี เดือน พฤษภาคม 2566

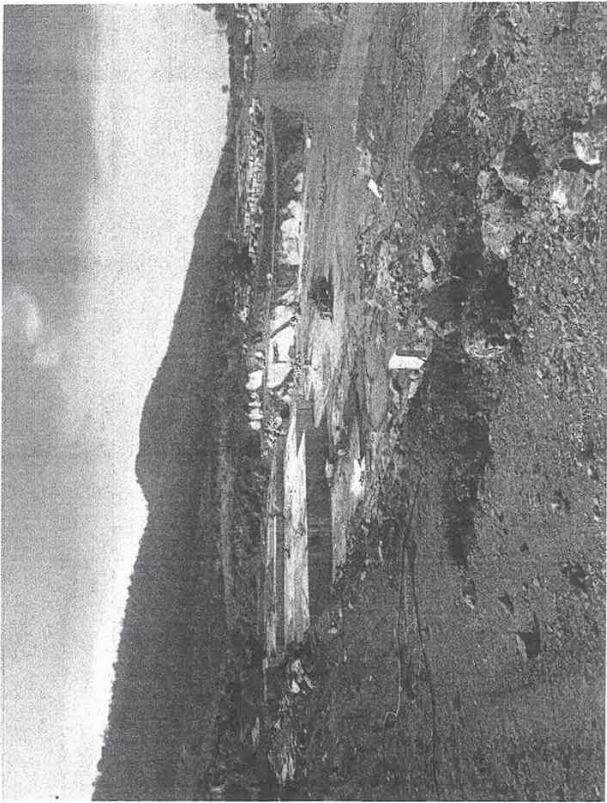
เรียน สำนักงานอุตสาหกรรมจังหวัดลำพูน

สิ่งที่ส่งมาด้วย รายงานการทำเหมืองแร่ประจำปี เดือน พฤษภาคม 2566

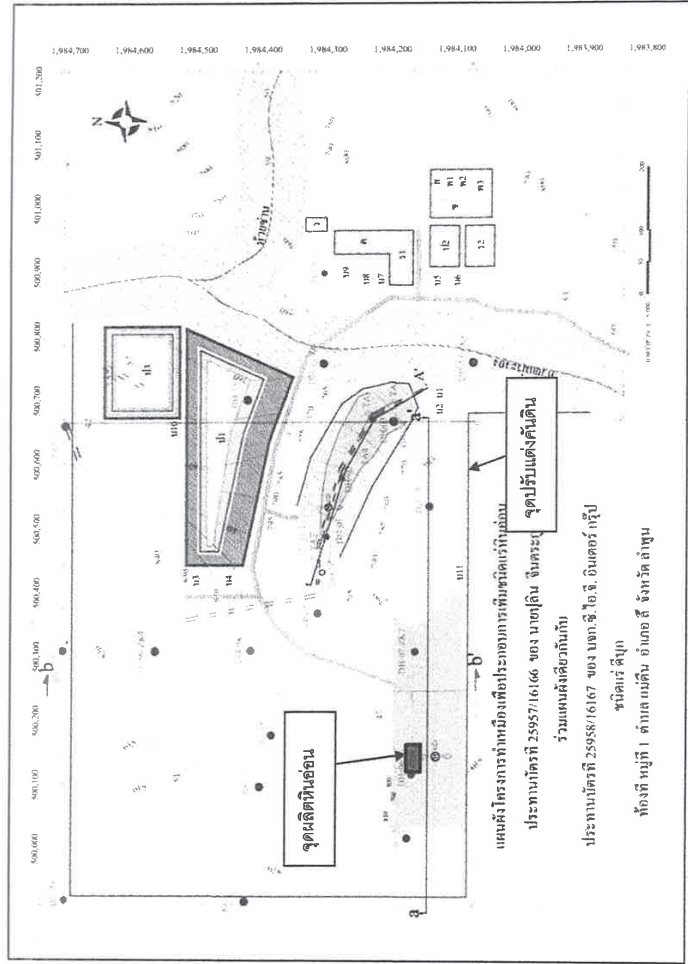
ประธานบริษัทของ นายสุจิน จินตระกูล ซึ่งทำเหมืองแร่ร่วมกับ บริษัท จี. ไอ. อินเตอร์กรุ๊ป จำกัด ขอส่งรายงานการทำเหมืองแร่ประจำปี เดือน พฤษภาคม 2566 ให้สำนักงานอุตสาหกรรมจังหวัดลำพูน เพื่อดำเนินการต่อไป

จึงเรียนมาเพื่อโปรดดำเนินการ

ขอแสดงความนับถือ



ตัดบล็อคดีแทกร้าออกจากหน้างาน



7. รายละเอียดเชื้อเพลิงที่ใช้ในเดือนนี้

- 1) น้ำมันเบนซิน.....ลิตร
- 2) น้ำมันดีเซล.....825.....ลิตร
- 3) น้ำมันหล่อลื่น.....70.....ลิตร
- 4) ไฟฟ้า.....ยูนิต์
- 5) เชื้อเพลิงอื่น ๆ.....ลิตร

8. รายละเอียดและปริมาณการใช้รถระเบิดในเดือนนี้ (ถ้ามี)

- 1) วัดระเบิด.....นัด / กิโลกรัม
- 2) แก๊ส.....ดอก
- 3) ปุ๋ยแอมโมเนีย.....กิโลกรัม
- 4) อื่น ๆ (ระบุ).....

9. จำนวนพนักงานและคนงาน.....15.....คน

10. จำนวนวันทำงานในเดือนนี้.....วัน

- 11. ผลการปฏิบัติงานตามมาตรการป้องกันและแก้ไขผลกระทบสิ่งแวดล้อม (ถ้ามี) (รายละเอียดตามแบบ)
- 12. แผนที่แสดงการทำเหมือง (รายละเอียดตามแบบ) กรณีประทานบัตร ชนิดหินอุตสาหกรรมเพื่อซีเมนต์ และถ่านหิน ให้แนบรายละเอียดภาพถ่ายและค่าปริมาณหาปริมาณหินและแร่ที่ผลิตได้ จากผลการรังวัดโดยอากาศยานไร้คนขับ ประกอบด้วย 660531162243_D6421004 ข้อมูลรังวัด ปน.25957-16166 นาย บุณีน จินตระกุล.rar 660531130737_D6421004 ข้อมูลรังวัด ปน.25958-16167 CIG Inter Group.rar
- 13. รายละเอียดการผลิตแร่

ชนิดแร่	สภาพ/ คุณลักษณะ	ยอดขาย (ตัน)	ผลิตได้ (ตัน) (ลูกบาศก์เมตร)	ส่งไปแต่งแร่ (ตัน)	จำหน่ายแร่ออก (ตัน)	ยอดคงเหลือ ณสิ้นเดือน (ตัน)
แร้ดิบ ชนิด.....						
แร้ที่อ่อน	บล็อค	810				810
แร้สะอาด ชนิด						
ทางแร่	ก้อนเล็ก	8,605	875			9,480